



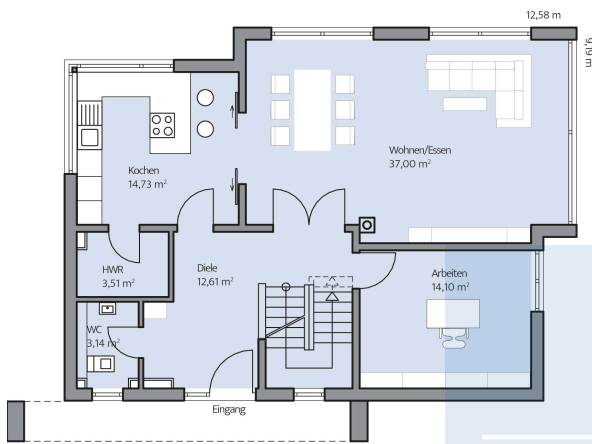
## Intelligentes Wohnkonzept für vier Personen.

Das Haus der Familie Vettel beweist, dass auch dort, wo ein Satteldach vorgeschrieben ist, moderne, individuelle Architektur realisiert werden kann. Die kubische Linienführung und das schlichte, aber gekonnt eingesetzte Farbkonzept prägen die zeitgemäße Eleganz und Einzigartigkeit des Gebäudes. Auch die Fenstergeometrie ist konsequent modern: Große, raumhohe Glasflächen wechseln mit schlanken, symmetrisch angeordneten französischen Balkonen im Hausgiebel und liegenden Lichtbändern über Eck. Auffallend ist auch das schmale Lichtband unter der Dachtraufe, das viel Licht ins Dachgeschoss bringt. Im Inneren befindet sich eine großzügige 13 m<sup>2</sup> große Diele mit integrierter Podesttreppe, die auch das Gäste-WC erschließt. Geradeaus geht es auf kurzem Weg in die Küche mit Frühstücksbar und Speisekammer, rechts davon befindet sich der Zugang zum Wohnbereich sowie zum Essplatz. Gläserne Tür-Seitenteile sorgen auch bei geschlossenen Türen für Licht und Transparenz. Zweiflüglige Glastüren sowie ein langes, raumhohes Fensterband lösen die Grenze zwischen Wohnbereich und Garten optisch auf. Ein weiterer Raum auf der Etage – etwa als Arbeits-, Gäste- oder Spielzimmer nutzbar – sorgt für noch mehr Platz. Das Dachgeschoss wird geprägt durch die Kinderzimmer, den Schlafbereich der Eltern sowie das Wohnbad mit Dusch und Badewanne. Ein durchdachtes Dämmsystem sorgt für wohlige Wohnatmosphäre im ganzen Haus.

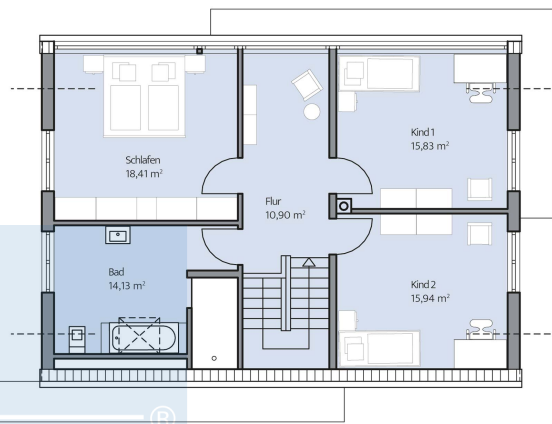
## Daten + Fakten

Flächen*	WF	GF
KG	–	86,6 m <sup>2</sup>
EG	85,1 m <sup>2</sup>	85,1 m <sup>2</sup>
DG	65,7 m <sup>2</sup>	75,2 m <sup>2</sup>
<b>Gesamt</b>	<b>150,8 m<sup>2</sup></b>	<b>246,9 m<sup>2</sup></b>
Dachneigung		45°
Kniestock		125 cm
Außenmaße	12,58 m	9,19 m

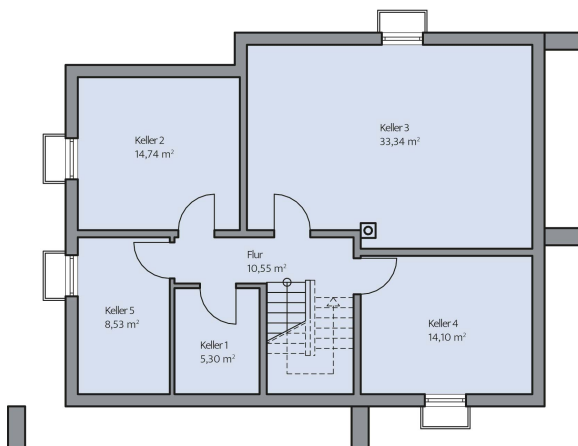
\* Alle dargestellten Flächen und Flächenberechnungen zu Wohnflächen (kurz WF) und Grundflächen (kurz GF) wurden gemäß der Verordnung zur Berechnung der Wohnfläche (Wohnflächenverordnung - WoFlV) vom 25. November 2003 (BGBI. I S. 2346) ermittelt.



Haus Vettel Grundriss



Haus Vettel Grundriss



Haus Vettel Grundriss